



POLICARBONATO





Constrúyelo bien

ÍNDICE



- Ficha técnica
- Colores
- Conectores

 APLICACIONES

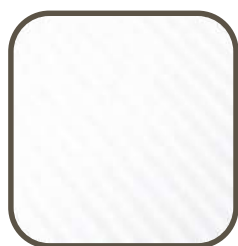




POLICARBONATO

COLORES DISPONIBLES

Tamaño - 2.10 x 11.98 m



TRANSPARENTE



BLANCO



GRIS
REFLECTIVO



NARANJA



AMARILLO



VERDE



AZUL



CELESTE



TURQUESA



BRONCE



POLICARBONATO GLANZE

FICHA TÉCNICA



1. DESCRIPCIÓN DEL PRODUCTO

Cuando construimos, queremos que dure en el tiempo. Sabemos que los climas extremos pueden ser muy difíciles de soportar, por eso Glanze es la plancha de polycarbonato alveolar 100% virgen con alta resistencia al impacto que te protege siempre gracias a su capa UV, buena transmisión de luz y variedad de colores. Además, su versatilidad permite una rápida y fácil instalación.

2. APLICACIÓN Y USOS

Las planchas GLANZE se utilizan como coberturas en viviendas, terrazas, garajes, piscinas, patios y solarios; entre otros. También se pueden utilizar para cubiertas verticales u horizontales, arcos parciales o completos y muchas otras posibilidades.



3. INFORMACIÓN TÉCNICA

3.1 TIPOS DE PLANCHAS

Paneles alveolares de doble capa fabricados según diseño GLANZE.

3.2 CARACTERÍSTICAS CUANTITATIVAS Y CUALITATIVAS

PROTECCIÓN UV



Las planchas alveolares contienen una capa coextruida de protección contra la radiación UV, esto permite evitar la pérdida de iluminación y amarillamiento. Gracias a ello ofrece una garantía de 10 años contra la pérdida de transmisión de luz. Todas las planchas de policarbonato cuentan con un código de trazabilidad y rastreo impreso.

TRANSMISIÓN DE LA LUZ



Permiten el paso de la luz natural pero a la vez generan un efectivo bloqueo de rayos infrarrojos, reduciendo significativamente los costos de energía y estableciendo condiciones interiores confortables. Además, según el color, la transmisión de luz se puede dar de forma difusa, generando una iluminación uniforme, evitando así zonas de sombra o puntos incandescentes molestos producidos por el sol o bombillas de luz.

RESISTENCIA AL IMPACTO Y LA INTEMPERIE



Presentan alta resistencia al impacto y a la intemperie. Su resistencia al impacto es 250 veces superior al vidrio y 40 veces mayor a la del acrílico. Excelente protección contra los agentes meteorológicos. Soporta temperaturas entre -40 y 120 °C.

AUTO EXTINGIBLE



Considerados por normas internacionales como "auto - extinguidos", a muy altas temperaturas se funde sin que las llamas se propaguen y no producen gota incendiaria. No es tóxico.

Cumplen con las normas internacionales que se indican en la tabla mostrada a continuación:

NORMA	TIPO
ASTM D-635	CC1
ASTM E-84	Class A
EN 13501	B, s1, d0
BS 476/7	CLASS 1
DIN 4102	B1

CONDUCTIVIDAD TÉRMICA



La conductividad térmica de las planchas alveolares es significativamente menor que la de otros materiales (Aluzinc, fibrocemento, etc).

FLEXIBILIDAD



Los paneles alveolares Glanze pueden ser perfectamente curvados en frío en dirección longitudinal. Los radios de curvatura varían entre 750 y 1500 mm, según el espesor del panel. La diversidad de los paneles alveolares KLAR las hacen idóneas para aplicaciones curvas o planas. Su excelente resistencia a la deformación bajo carga en condiciones adversas, le permite mantenerse estable sin que se perciban deformaciones importantes que perjudiquen el desempeño y presentación del producto.



4. PROPIEDADES FÍSICAS Y MECÁNICAS

Propiedades	Unidad	Método de prueba	Espesor en milímetros			
			4	6	8	10
Resistencia al impacto	J/m	ASTM D5628	790	810	890	970
Módulo de flexión*	Mpa	ASTM D790	22,000			
Resistencia a la tracción*	N/mm ²	ASTM D638	640			
Inflamabilidad	Clasificación	ASTM D635	CC-1			
Conductividad termica K	W/m ² k	ISO 10077	4	4	3	3
Envejecimiento acelerado (QUV)	años	ASTM G154	10			
Aislamiento acústico	db	DIN 52210	15	17	18	19
Radio mínimo de curvatura	m	MÉTODO KLAR	0.750	1.000	1.250	1.500

5. DIMENSIONES

Características	Unidad	Método de prueba	Tolerancia
Largo de la plancha	cm	Std	Valor +/-1
Ancho de la plancha	cm	Std	Valor +/- 0.2%
Espesor de la plancha	cm	Std	Valor +/- 5%

6. PROPIEDADES ÓPTICAS GLANZE

Código	Color*	Coeficiente de sombra (SC) (4)	Coeficiente de ganancia de calor (SHGC) (3)	Transmisión de luz (LT) (2) ASTM D-1003 (%)			
				4	6	8	10
K01TRANS	Clear 0.86		0.75	80	80	79	79
K02BLHT	Blanco 0.60		0.52	25	24	23	21
K06BRON	Bronce 0.57		0.50	19	19	18	18
K05GHO	Gris Humo 0.70		0.61	40	40	39	38
K07CELT	Celeste 0.54		0.62	20	20	19	19
K08AZUL	Azul 0.80		0.70	26	25	24	24
K09ANAJ	Naranja 0.78		0.68	55	55	54	54
K10AMAR	Amarillo 0.80		0.70	78	78	77	77
K11ROJO	Rojo 0.72		0.63	16	16	15	15
K12TURQ	Turquesa 0.71		0.62	52	52	51	51
EK01GRRF	Gris reflectivo 0.46		0.40	11	10	9	9
K13VERD	Verde 0.68		0.59	30	30	29	29

Nota: * Para otros colores por favor consultar con el fabricante

(2) LT (Transmisión de luz): Porcentaje de luz visible incidente que pasa a través de un objeto. (3) SHGC (Coeficiente de Ganancia de Calor): Porcentaje de radiación solar incidente transmitida por un objeto que incluye la transmisión solar directa y la parte que la absorción solar irradia hacia adentro. (4) SC (Coeficiente de Sombra): Cantidad de calor del sol transmitida a través de una ventana comparada con una ventana de vidrio simple estándar de 1/8 de pulgada de espesor en las mismas condiciones.



7. RESISTENCIA QUÍMICA

Agentes seguros: ácido acético, cítrico 10%, clorhídrico 20%, fluorhídrico 5%, alcohol etílico 95%, azufre, butano, cloruro de amonio, de antimonio y calcio, mercurio, metano, monóxido de carbono, ozono, urea.

Con precaución: ácido fórmico y perclórico, bióxido de azufre, ciclohexano, diésel, glicerina, hidrosina y petróleo.

Agentes no seguros: acetato amílico butílico, acetona, ácido sulfúrico, acrilonitrilo, amoniaco, bencina, bromo, cloroformo, estireno, éter, metanol, PVC, yodo.

8. MANIPULACIÓN

Se recomienda almacenar y proteger de agentes externos (sol, lluvia y granizo) antes de su instalación. Los paneles de policarbonato alveolar deben manejarse con cuidado. Evitar retirar el film de protección para prevenir ralladuras o perforaciones en la superficie del material y sus bordes.*

No se recomienda el enrollamiento de planchas en actividades de almacenamiento o transporte, esto podría generar deformación permanente en las planchas, así como puntas levantadas en los extremos y hasta alveolos quebrados.

El almacenamiento natural de las planchas debería realizarse

de

forma vertical u horizontal.

* Para mayor información de instalación y manipulación revisar

9. LIMPIEZA Y CUIDADO

el Manual de Instalación.

DESCRIPCIÓN	MATERIALES
Retirar el polvo con un paño seco luego pasar un paño húmedo y secar inmediatamente con paño o franela.	
No limpie las planchas bajo sol intenso o temperaturas muy elevadas. Tampoco lavar a vapor.	
No utilice limpiadores abrasivos o alcalinos, cepillos, estropajos ni esponjas.	
No exponga la plancha a sustancias químicas como varsol, benceno, gasolina, thinner, aguarrás, acetona, tetracloruro de carbono, ácido muriático o siliconas no recomendadas para policarbonatos.	

10. NOTAS LEGALES

Todos los datos técnicos recogidos en esta hoja técnica se basan en ensayos de laboratorio. Las medidas de los datos actuales pueden variar por circunstancias fuera de nuestro control. La información y en particular las recomendaciones sobre la aplicación y el uso final de los productos Glanze son proporcionadas de buena fe, en base al conocimiento y experiencia actuales en respecto a sus productos, siempre y cuando éstos sean adecuadamente almacenados, manipulados y transportados; así como aplicados en condiciones normales. En la práctica, las diferencias en los materiales, sustratos y condiciones de la obra en donde se aplicarán los productos Glanze son tan particulares que de esta información, de alguna recomendación escrita o de algún asesoramiento técnico, no se puede deducir ninguna garantía respecto a la comercialización o adaptabilidad del producto a una finalidad particular, así como ninguna responsabilidad contractual. Los derechos de propiedad de las terceras partes deben ser respetados. Todos los pedidos aceptados están sujetos a Cláusulas Generales de Contratación para la Venta de Productos de Polyroof S.A.C. Los usuarios siempre deben remitirse a la última edición de la Hojas Técnicas de los productos; cuyas copias se entregarán a solicitud del interesado o a las que pueden acceder en Internet a través de nuestra página web www.glanze.com.pe

 Calle Eucaliptos del Sector Santa Geneveva Lote 1-C2, Lima, Perú

 Teléfono: +51 7134713

 @ventas@glanze.com.pe

www.glanze.com.pe





POLICARBONATO





POLICARBONATO



Techos





POLICARBONATO



seteco



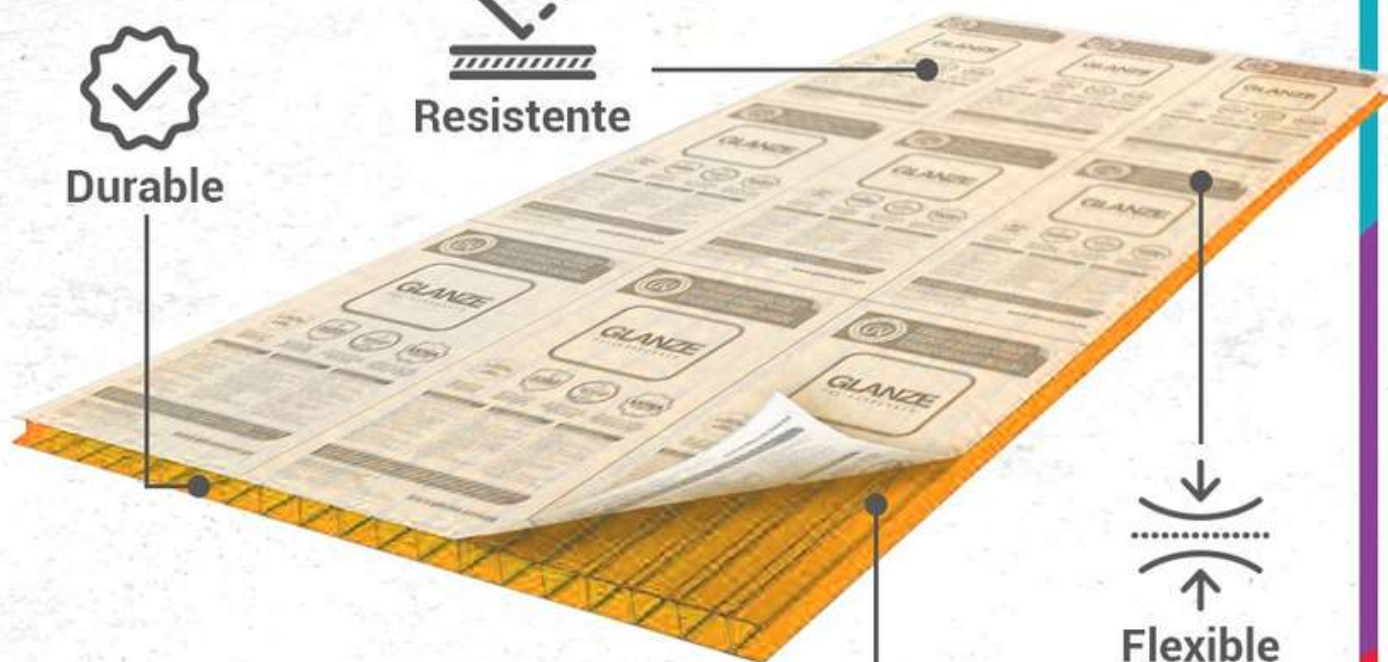
4 características del Policarbonato Alveolar Glanze



Durable



Resistente



Flexible



Capa UV

Esríbenos para adquirirlo

GLANZE
POLICARBONATO



CONECTORES

CONECTOR HCP



PERMITE UNIR Y FIJAR PLANCHAS
GRANDES SIN PERFORARLAS

PERFIL U



EVITA EL INGRESO DE AGENTES
CONTAMINANTES A LOS ALVÉOLOS



POLICARBONATO





POLICARBONATO



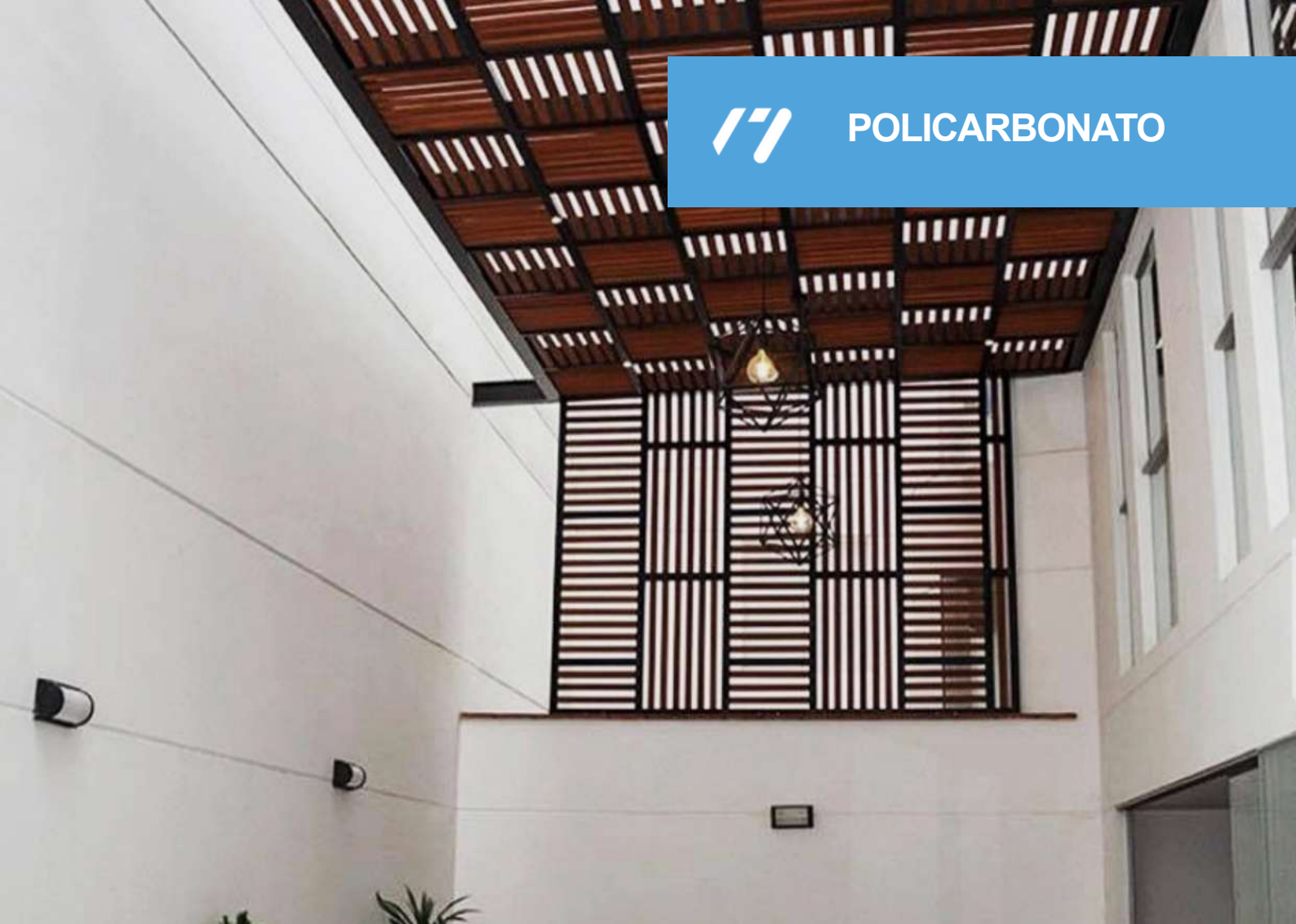


POLICARBONATO





POLICARBONATO





POLICARBONATO





POLICARBONATO

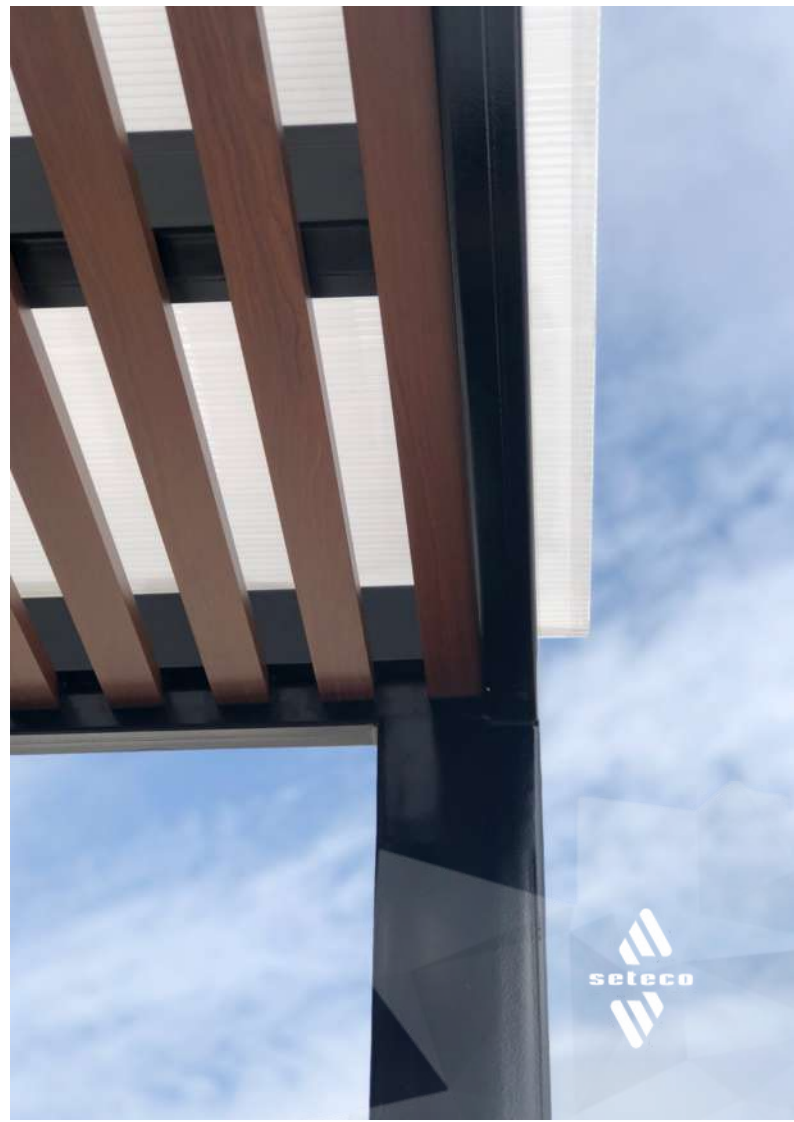


POLICARBONATO





POLICARBONATO





Constrúyelo bien

